

# DPR

Digital Pressure Regulator

Digitálny ovládač čerpadla s nastaviteľným výstupným a spúšťacím tlakom. Konštantný výstupný tlak.

DPR je kompaktné zariadenie na automatické riadenie a ochranu elektrických čerpadiel do výkonu 2,2 kW (3 HP), viacnapäťové (110 – 230 V) a vybavené inovatívnym systémom redukcie/regulácie výstupného tlaku.

Obsahuje tiež digitálny displej s okamžitým zobrazením spotreby prúdu a výstupného tlaku, pretože obsahuje snímač prúdu a tlaku.

Na rozdiel od tradičných elektronických regulátorov čerpadiel obsahuje navyše: integrovaný spätný ventil, akumulčná membrána, tlakomer, ochrana proti chodu nasucho, automatický reset atď. DPR umožňuje nastaviť a stabilizovať výstupný tlak, čím sa predchádza preťaženiu, vodnému rázu a v konečnom dôsledku sa zlepšuje komfort koncového používateľa.



DPR

## PREVÁDZKOVÉ CHARAKTERISTIKY

- Výkonové relé na ovládanie elektrických čerpadiel do 2,2 kW (3 HP).
- Viacnapäťové napájanie: 110 – 230 V.
- Manuálna regulácia konštantného výstupného tlaku pomocou integrovaného nastavovacieho nástroja.
- Indikátor výstupného tlaku s ukazovateľom.
- Digitálne nastavenie počiatočného tlaku.
- Digitálny tlakomer (bar a psi).
- Vnútorý snímač tlaku
- Vnútorý prietokový senzor.
- Vnútorý snímač prúdu s okamžitým digitálnym odčítaním.
- **Funkcia ART** (Test automatického resetu). Ak bolo zariadenie zastavené v dôsledku činnosti bezpečnostného systému proti prevádzke nasucho, ART sa pokúsi pripojiť čerpadlo s naprogramovanou periodicitou, pretože dodávka vody mohla byť medzitým obnovená.
- **Funkcia RPSN** (Pravidelná rutina proti blokovaniu).
- **Systém** ochrany pred zatopením.
- **Pohotovostný režim.**
- Riadiace a ochranné systémy proti: nadprúdom, chodu nasucho, pretlaku, zaplaveniu a zablokovaniu rotora.
- Ovládací panel obsahuje 3-miestny displej.
- **Pamäť údajov o používaní:** prevádzkové hodiny regulátora, prevádzkové hodiny čerpadla, počet prevádzkových cyklov, počet pripojení k napájaniu.
- **Pamäť alarmov.**
- Vstup a výstup G1", G 1-1/4", NPT 1", NPT 1-1/4"



Smernica o nízkom napätí 2014/35/ES  
Elektromagnetická kompatibilita 2014/30/ES  
RoHS 2011/65/ES + 2015/863/ES

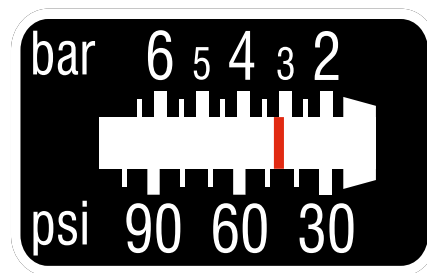
## TECHNICKÉ CHARAKTERISTIKY

	<b>DPR</b>
Napájecí zdroj	1~ 110 ÷ 230 V AC (50/60 Hz)
Maximální intenzita proudu	16 A; cos φ ≥ 0,6
Výkon	2,2 kW (3 HP)
Rozsah počátečního tlaku	2 ÷ 6 barov / 29 ÷ 87 psi
Rozsah výstupního tlaku (P <sub>vo</sub> )	0,5 ÷ 5,5 baru / 7,5 – 80 psi
Stupeň ochrany	IP65
Maximální teplota	50 °C
Max. tlak	10 barov / 145 psi
Vstupný a výstupný závit	G1", G 1 1/4", NPT1", NPT 1 1/4"
Čistá hmotnost (bez káblů)	2 kg

## OVLÁDACÍ PANEL



## INDIKÁTOR VÝSTUPNÉHO TLAKU



## ROZMERY

